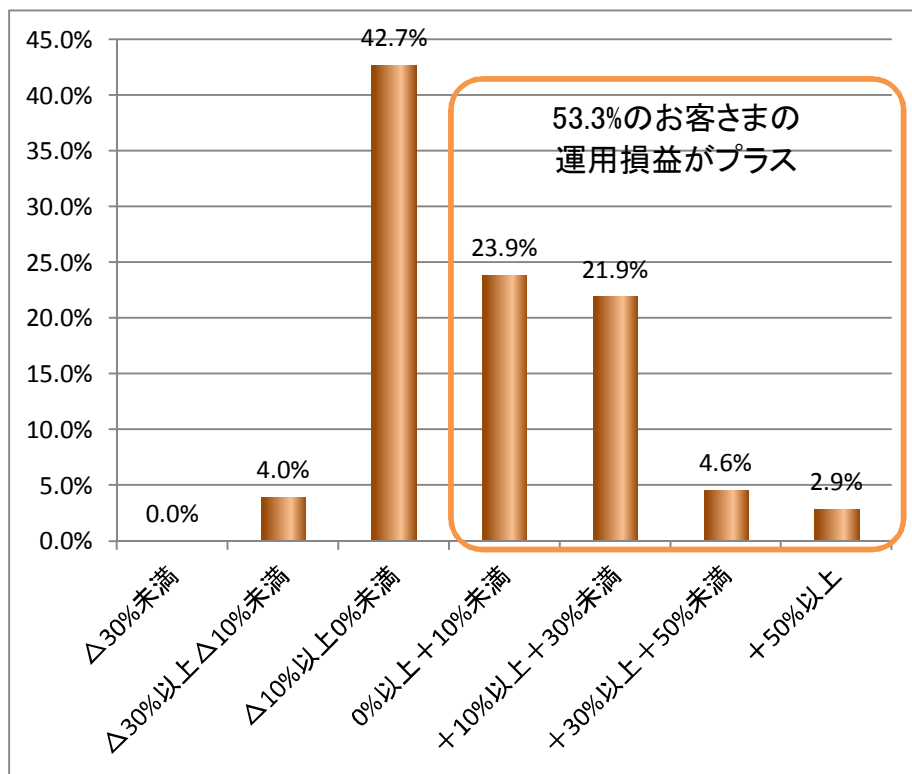


◆運用損益顧客別比率（2018年3月末時点）

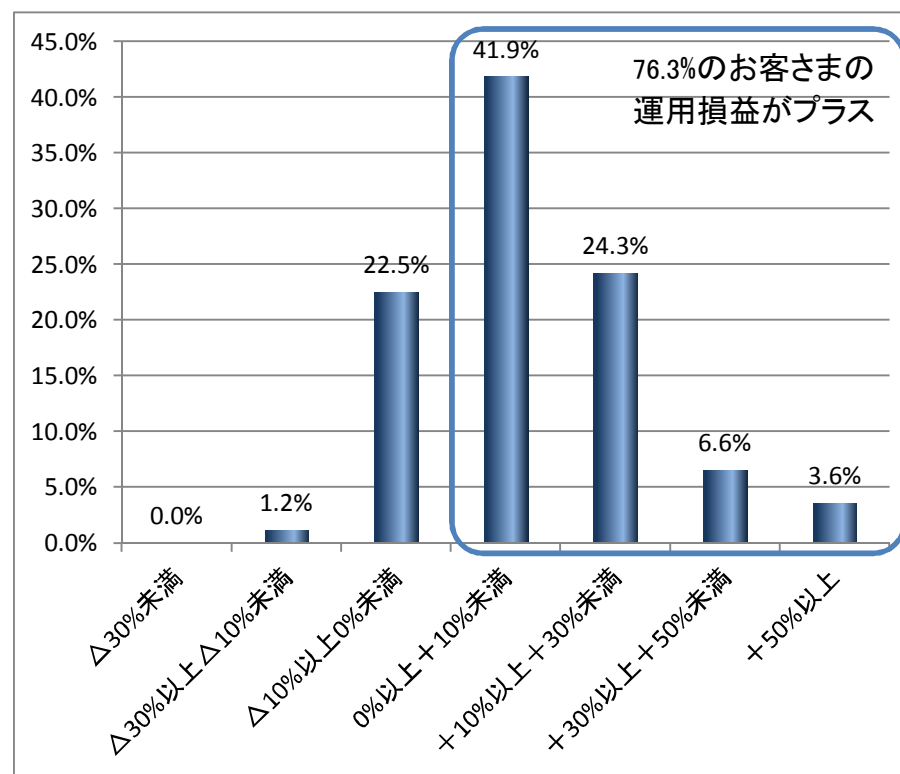
北越銀行

- 2018年3月末時点における運用損益率がプラスとなったお客さまの比率は53.3%となりました。
- なお、前期末（2018年9月末時点）では、76.3%のお客さまの運用損益率がプラスとなりました。

運用損益率別の顧客比率（2018年3月末時点）



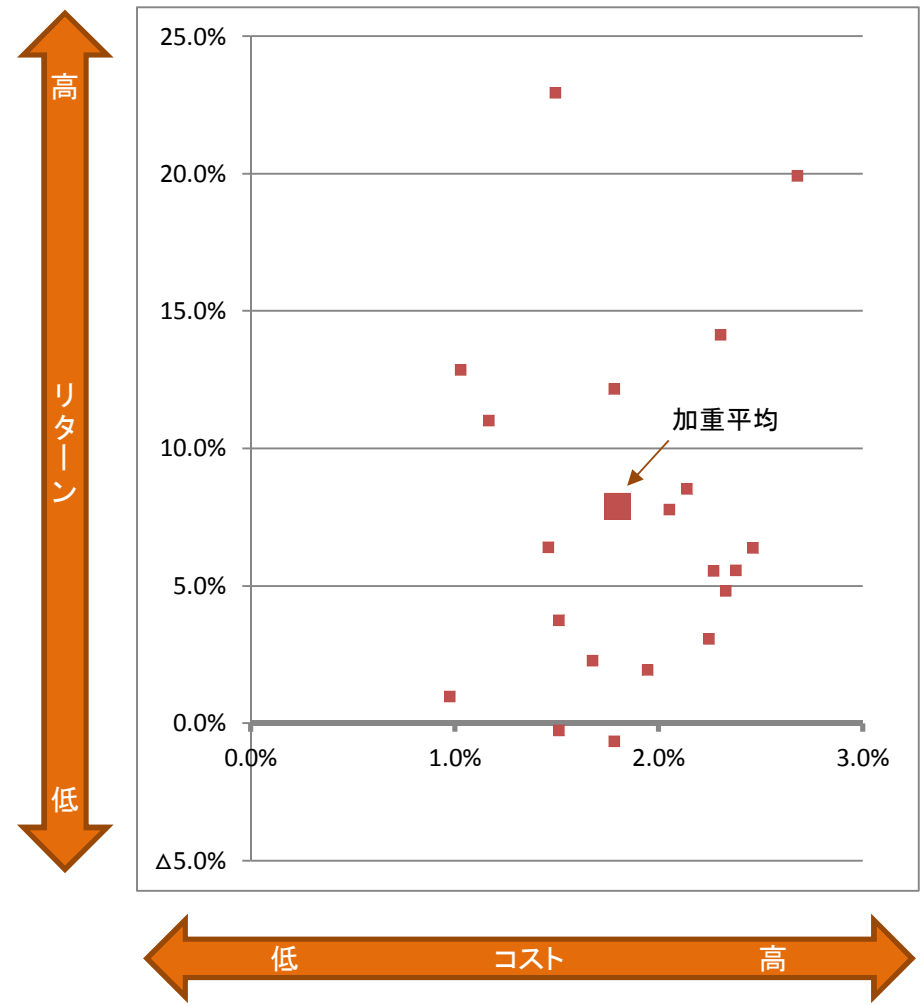
運用損益率別の顧客比率（2018年9月末時点）



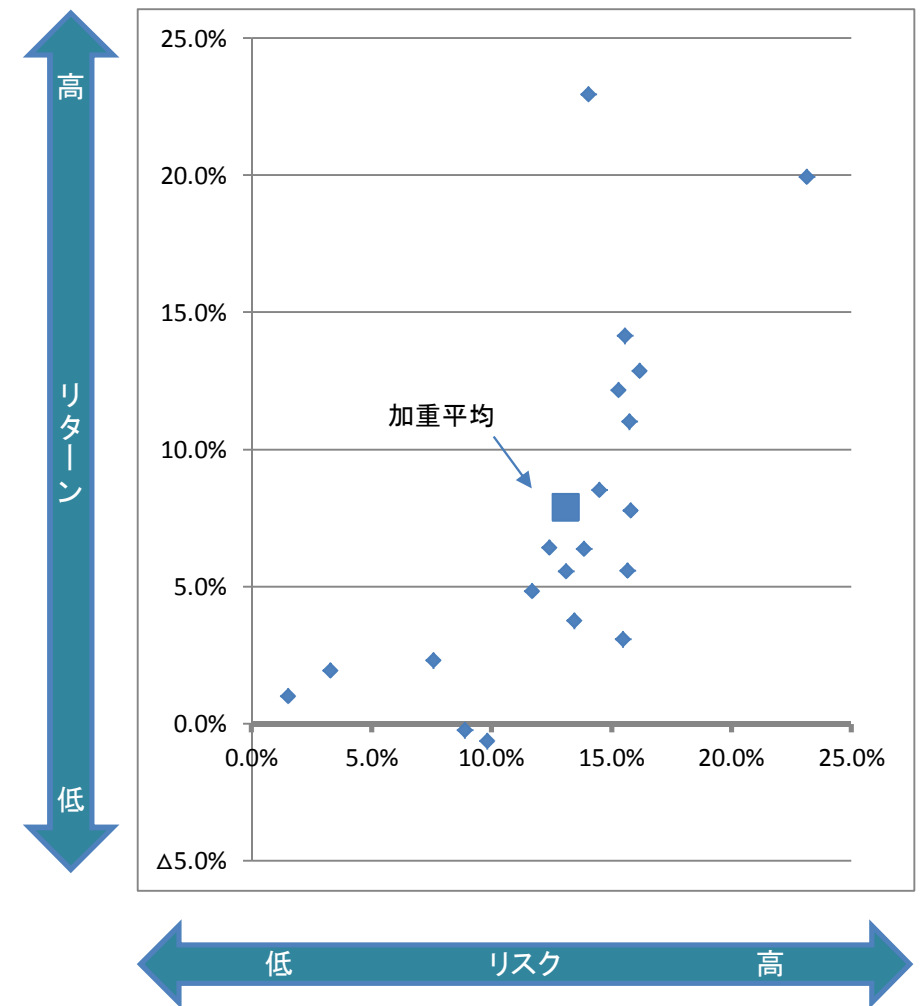
- ※ 基準日時点で投資信託を保有している個人のお客さまを対象とし、投資信託のトータルリターンを基準日時点の評価額で除して算出（確定拠出年金で買い付けた投資信託を除く）。
- ※ 上記数値等はあくまでも過去の実績であり、将来の運用損益をお約束するものではありません。

■当行の取扱ファンド残高上位20銘柄の平均コストは1.8%、平均リスク13.1%に対し、平均リターンは7.9%となりました。

預り残高上位20銘柄のコスト・リターン



預り残高上位20銘柄のリスク・リターン



※ 対象銘柄は2018年3月末時点の預り残高上位20銘柄にて算出（設定後5年未満の銘柄、DC専用ファンドを除く）。
 ※ コストは販売手数料率÷5＋信託報酬率で算出。
 ※ リターンは過去5年間のトータルリターン（月次ベースを年率換算して算出）
 ※ リスクは過去5年間の月次リターンの標準偏差（月次ベースを年率換算して算出）
 ※ 上記数値等はあくまでも過去の実績であり、将来のリターン・コスト・リスクをお約束するものではありません。

◆投資信託預り残高上位20銘柄（2018年3月末時点）

北越銀行

（単位：百万円）

	ファンド名	時価残高	リターン	リスク	コスト
1	フィデリティ・USリート・ファンドB（為替ヘッジなし）	8,587	7.8%	15.8%	2.1%
2	MHAM J-REITアクティブオープン毎月決算コース 愛称：物件満彩	5,977	3.8%	13.4%	1.5%
3	ひふみプラス	5,784	23.0%	14.0%	1.5%
4	フィデリティ・Jリートアクティブ・ファンド	5,552	6.4%	12.4%	1.5%
5	MHAM株式インデックスファンド225	4,090	12.9%	16.2%	1.0%
6	ピクテ・グローバル・インカム株式ファンド（毎月分配型）	3,542	4.8%	11.7%	2.3%
7	投資のソムリエ	3,514	2.0%	3.3%	1.9%
8	アジア・オセアニア好配当成長株オープン（毎月分配型）	3,378	5.6%	15.7%	2.4%
9	DIAM高格付インカム・オープン（毎月決算コース） 愛称：ハッピークローバー	2,577	△0.2%	8.9%	1.5%
10	ハイグレード・オセアニア・ボンド・オープン（毎月分配型） 愛称：杏の実	2,406	△0.6%	9.8%	1.8%
11	フィデリティ・日本成長株・ファンド	1,688	14.2%	15.6%	2.3%
12	アジア好利回りリート・ファンド	1,596	6.4%	13.9%	2.5%
13	DIAMオーストラリアオープン 愛称：A-REIT	1,544	3.1%	15.5%	2.2%
14	ダイワ・グローバルREIT・オープン（毎月分配型） 愛称：世界の街並み	1,536	8.5%	14.5%	2.1%
15	フィデリティ・日本配当成長株・ファンド（分配重視型）	1,209	11.0%	15.7%	1.2%
16	高成長インド・中型株式ファンド	1,157	19.9%	23.1%	2.7%
17	ダイワ日本国債ファンド（毎月分配型）	1,085	1.0%	1.5%	1.0%
18	グローバル・ソブリン・オープン（毎月決算型）	1,053	2.3%	7.6%	1.7%
19	国際インド債券オープン（毎月決算型）	934	5.6%	13.1%	2.3%
20	DIAM割安日本株ファンド	907	12.2%	15.3%	1.8%
	上位20銘柄合計／平均	58,114	7.9%	13.1%	1.8%